

LUKAS RUGGLI

1972 | Personalleiter IT Post | Vorstandsmitglied SP Lyss-Busswil, GGR Lyss | Gemeindevertreter im Vorstand Loly, Laienrichter Berner Jura-Seeland, Freiwilligen Arbeit mit Flüchtlingen in der Kollektivunterkunft Lyss-Kappelen

Mit der Erschliessung der Fernwärme für viele Lysser Haushalte hat die Gemeinde einen grossen ökologischen Sprung in die richtige Richtung gemacht. Ich setze mich dafür ein, dass es nicht der letzte war.

STEFAN BÜTIKOFER

1978 | Gymnasiallehrer | Vorstand SP Lyss-Busswil seit 2004, Präsidium SP Lyss-Busswil seit 2012, GGR Lyss 2000–2013, Fraktionspräsident 2008–2011 | Pfadi Aarewacht Lyss, Männerchor Steili Kressä, Verein Opposition Lyss

Ich wohne nicht nur in Lyss-Busswil, ich lebe hier, und das sehr gerne. Ich möchte mich dafür einsetzen, dass dies für mich und für alle anderen noch lange so bleibt.

BERTHOLD BÜSCHER

1966 | verheiratet, 2 Kinder | Gewerkschaftssekretär Unia, Vorstand Gewerkschaftsbund Biel-Lyss-Seeland | GGR Lyss seit 2012, Parlamentskommission Bildung + Kultur Lyss, Schulrat BWZ Lyss, Co-Präsident SP Lyss von 2010–2014, Vorstand SP Lyss von 2009–2016

Leben, Wohnen und Arbeiten in Lyss – Für eine Wirtschaft, die den Menschen in den Mittelpunkt stellt.

KATRIN MEISTER

1975 | verheiratet, 2 Kinder | Sachbearbeiterin Parlamentsdienste Biel | GGR Lyss | Reisen, lesen

Lyss wandelt sich vom Dorf zur Stadt. Diese spannende Entwicklung möchte ich als Gemeinderätin aktiv mitgestalten.

MARGRIT JUNKER BURKHARD

bisher | 1957, verheiratet, 2 Söhne | Gemeinderätin, Grossrätin | Verwaltungsrätin Altersheim Lyss-Busswil, Präsidentin SPITEX-Verein Seeland, Vorstand Verein Kindertagesstätte und Tageseltern, Vorstand Verein Kufa Lyss, Stiftungsrat Alterssiedlung, Teilkonferenz Soziales und Gesundheit Verein seeland-biel/bienne

«Die Zukunft kann man am besten voraussagen, wenn man sie selbst gestaltet!» (Alan Kay)

Genau das ist meine Motivation als Gemeinderätin!

LEBENSWERTE GEMEINDE FÜR ALLE

- Miteinander statt nebeneinander
- Lebendige Quartiere
- Nachhaltig, verträglich, menschenfreundlich



KEIN ABBAU BEIM SERVICE PUBLIC

- Poststelle Busswil erhalten
- Eine gute Grundversorgung für alle



ATTRAKTIVES ZENTRUM

- Belebt, kinderfreundlich, vielfältig
- Regelmässiger Wochenmarkt
- Ein Begegnungsort für alle



VEREINBARKEIT VON FAMILIE UND BERUF

- Genügend Kita- und Tagesschulplätze
- Gute Schulen, günstiger Wohnraum



MARGRIT JUNKER BURKHARD

Die ideale Gemeindepräsidentin

kompetent

- sie vertritt mit ihrem grossen politischen Wissen die Interessen der Gemeinde und der Bevölkerung
- sie vermittelt und baut Brücken für ein lebenswertes Lyss
- sie ist regional gut vernetzt und kann als Grossrätin auf kantonaler Ebene mitgestalten

erfahren

- sie engagiert sich seit Jahren auf der politischen Ebene an der Entwicklung von Lyss. 10 Jahre Mitglied GGR, 12 Jahre Gemeinderätin und Vize-Gemeindepräsidentin beweisen ihre Ausdauer.
- sie ist aufmerksam, erkennt die Bedürfnisse der Bewohnerinnen und Bewohner von Lyss und richtet ihr Handeln danach aus

zuverlässig

- sie setzt sich beharrlich für die Erhaltung und Weiterentwicklung wertvoller Dienstleistungen ein (Kita-Plätze, Tageselternverein, Tagesschule, Spitex-Angebot, Schulsozialarbeit).
- sie nimmt zukunftsorientierte Projekte auf, überprüft die Wirksamkeit und verwirklicht die nötigen Massnahmen. Das Unicef-Label Kinderfreundliche Gemeinde, die Tagesferienbetreuung und die Altersplanung hat sie erfolgreich umgesetzt und immer wieder den aktuellen Verhältnissen angepasst.

WIR BLEIBEN DRAN

Jetzt erst recht!

Gemeindewahlen vom 24. September 2017 | Liste 7

SP

UNSERE KANDIDIERENDEN FÜR DEN GEMEINDERAT

SP



HANS AMMETER bisher
1962 | verheiratet, 2 Kinder | Team-Leader Post-Logistics | Gewerkschaft Syndicom, Fachgruppe Sport und Freizeit Gemeinde Lyss | Hornussen HG Buswil

Ich biete vollen Einsatz für alle EinwohnerInnen und Einwohner der Gemeinde Lyss-Busswil.



HANS-UELI BÜHLER bisher
1959 | verheiratet, 3 erwachsene Kinder | Elektroplaner SBB Energie | Mitglied Gewerkschaft des Verkehrspersonals SEV, Vorstand SP Lyss-Busswil

Der öffentliche Verkehr für Jedermann, soziale Gerechtigkeit und ein attraktiver Lebensraum in Busswil und Lyss ist weiterhin mein verfolgtes Ziel.



BERTHOLD BÜSCHER bisher
1966 | verheiratet, 2 Kinder | Gewerkschaftssekretär Unia | Vorstand Gewerkschaftsbund Biel-Lyss-Seeland | Fussball, Politik und Gesellschaft

Gute Schulen, günstiger Wohnraum und sichere Arbeitsplätze in Lyss. Dafür stehe ich ein!



NITHARSHINI RATNASINGAM bisher
1994 | Dentalassistentin, Tanzlehrerin Rhythm Attack, Nachhilfelehrerin | Vorstand SP Lyss-Busswil | Reisen

Als Frau möchte ich in Lyss für mehr Frauenpower in der Politik sorgen und den Ort als eine lebhaft, innovative, kreative, kulturelle Siedlung für Alt und Jung wahren, neue Ansätze überdenken und mich für faire und gute Bildung einsetzen.
Mein Motto ist engagiert statt resigniert.



VINZENZ BINGGELI bisher
1993 | Volkswirtschaftsstudent | Präsident JUZO Lyss, Vorstand SP Regionalverband, Pro Velo Seeland, Mitglied Kulturkommission

Ich möchte, dass keine Grenzen zwischen Menschen auf der Flucht, Menschen ohne festen Wohnsitz und Menschen mit oder ohne Schweizer Pass gezogen werden. Lyss soll Solidarität statt Hass und Einbindung statt Ausgrenzung leben.



KATRIN MEISTER bisher
1975 | verheiratet, 2 Kinder | Sachbearbeiterin Parlamentsdienste Biel | Reisen, lesen

Ich fordere moderne Schulräume für unsere Kinder, genügend Kita- und Tagesschulplätze, Spielplätze für alle Generationen sowie energetische Sanierungen der Gemeindeliegenschaften.



LUKAS RUGGLI bisher
1972 | Personalleiter IT Post | Vorstand SP Lyss-Busswil, Vorstand Loly, nebenamtlicher Richter am Regionalgericht Biel, ICT-Prüfungskommission Höhere Bildung

Die Realisierung der Fernwärme in der Gemeinde zeigt, dass intelligente Lösungen möglich sind und von einer breiten Bevölkerungsschicht getragen werden. Den Langsamverkehr (Velo und zu Fuss) will ich weiter fördern.

DIE GEMEINDE LEBT VON IHRER VIELFALT



SIMON BAUDER
1980 | verheiratet, 2 Kinder | Betriebsökonom FH, Projektleiter Strategie SBB | Fachgruppen Energiestadt + Standortpromotion, VCS, männer.ch, Schweiz. Energiestiftung SES

Eine hohe Lebensqualität in Lyss ist wichtig. Dafür engagiere ich mich, für Jung und Alt.



FLORIANE PINTO BERNARDINO
1984 | verheiratet, 2 Kinder | Sachbearbeiterin im Ratssekretariat Biel

Der Mensch im Mittelpunkt. Optimierung der Kinderbetreuung. Dafür stehe ich ein!



GERHARD BINGGELI
1999 | Automatiker in Ausbildung | Bahnclub Busswil | Fischen und Skifahren

Ich setze mich für ein attraktives Nachtleben in Lyss ein, welches auch für Leute mit einem kleinen Budget tragbar ist. Dazu soll Busswil an das Moonlinernetz angeschlossen werden.



MARKUS BÜTIKOFER
1951 | gewesener Pfarrer | WIN 3 (Senioren in der Schule), Mitglied Zeitnehmerteam SC Lyss | Grossvater

Mitverantwortung übernehmen. Mithelfen, dass Lyss eine attraktive Schul(aus)bildung bietet, seinen «dörflichen» Charakter behält (man trägt Sorge zueinander), ein Ort bleibt mit verschiedensten Kontakten über alle Generationen hinweg.



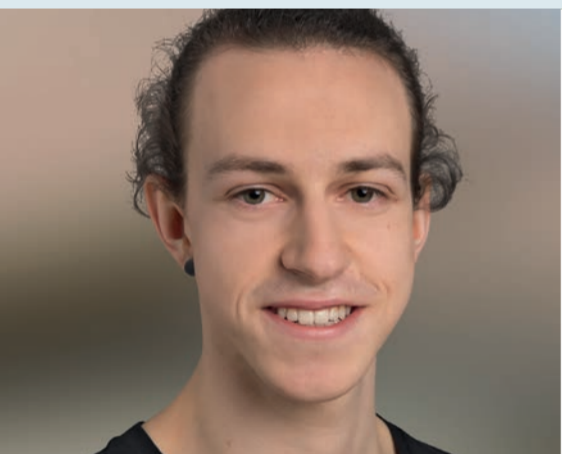
STEFAN BÜTIKOFER
1978 | Gymnasiallehrer | Vorstand SP Lyss-Busswil seit 2004, Präsidium SP Lyss-Busswil seit 2012, GGR Lyss 2000-2013, Fraktionspräsident 2008 – 2011 | Pfadi Aarewacht Lyss, Männerchor Steili Kressä, Verein Opposition Lyss

Ich möchte mich weiterhin für Lyss und Busswil einsetzen – für ein attraktives Zentrum, für den Erhalt der Infrastruktur, für einen lebenswerten Ort für alle.



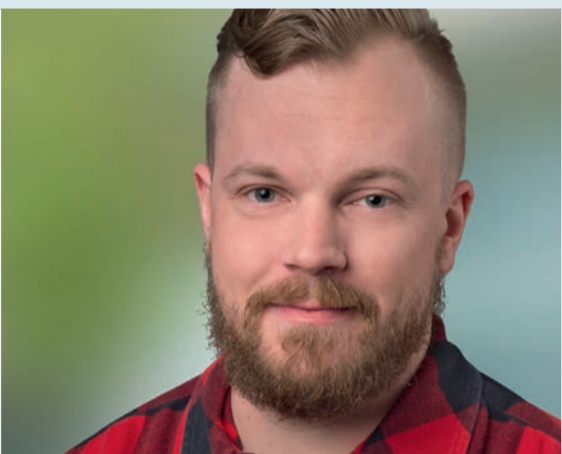
BERNHARD GERBER
1948 | pensioniert SBB | ehemaliger Gemeinderat Busswil | Mitglied SEV, Vorstand Dorfverein Pro Busswil und Feldschützen Busswil, Pikettmitglied Rettungsdienst Bielersee

Ich setze mich für einen guten öffentlichen Verkehr mit barrierefreiem Zugang und einen attraktiven Lebensraum in Lyss und Busswil ein.



NICOLA LEUCHTER
1998 | Zivildienstleistender | Abteilungsleiter Pfadi Aarewacht Lyss

Mir ist es wichtig, dass Lysser Vereine hier gute Voraussetzungen vorfinden, weiter setze ich mich für ein alternatives Nachtleben in Lyss ein.



NICOLAS MARTY
1989 | Gebäudetechnikplaner Sanitär | Mitglied Sicherheits- und Liegenschaftskommission | Basketball, Ski und Snowboard fahren

Eine lebenswerte Gemeinde für jeden ihrer Bewohnenden. Der Mensch im Mittelpunkt.



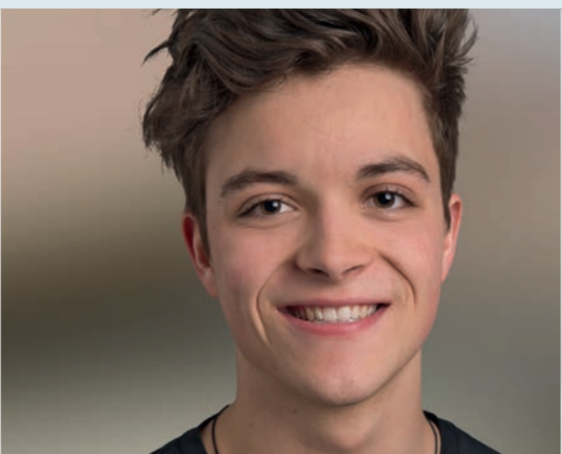
SABINE NAFZGER
1988 | biomedizinische Analytikerin HF, Studentin Psychologie | J+S-Coach, Pfadi Aarewacht Lyss, Mitglied der Ethikkommission der phil.-hum. Fakultät der Uni Bern

Ich möchte mich für mehr Lehrstellen in Lyss und Busswil einsetzen und dafür, dass alle Ausbildungswege respektiert und gefördert werden.



ORIANA PARDINI
1998 | Studentin | Mitglied Unia-Jugend, Vorstand Juso-Lyss | Politik, Geschichte, Zeichnen und YB

Lyss soll für junge und ältere Menschen attraktiv sein und ein breites Angebot an Kultur und Freizeitaktivitäten bieten. Ich setze mich in der Politik für Chancengleichheit für alle, unabhängig von Geschlecht und Herkunft, ein.



JULIAN RIEDER
1998 | Maturand

Ich setze mich für ein multikulturelles Lyss ein und für mich ist es wichtig, der Jugend eine Stimme zu geben.



BURCU SEVINC
1991 | Medizinische Praxisassistentin (MPA), Studentin BFH Medizininformatik | Musik und Freunde treffen

Ich will Lyss und Busswil kulturell und sozial mitgestalten, weil mir ein harmonisches Zusammenleben wichtig ist.



ALEXANDER WEBER
1980 | verheiratet, 1 Tochter | Unternehmensarchitekt | Mitglied Bau- & Planungskommission

Die Landesreserven der Gemeinde sind begrenzt – daher ist es wichtig, dass diese optimal genutzt werden. Grünflächen sollen für die Bedürfnisse unserer Kinder und Familien gestaltet werden. Eine Balance zwischen Familienfreundlichkeit, Ökonomie und Ökologie steht dabei im Vordergrund.

LYSS IST MEHR ALS EIN STEUERFUSS

UNSERE KANDIDIERENDEN FÜR DEN GROSSEN GEMEINDERAT

